

Laudo técnico de unidade de interesse de preservação
Viaduto João Negrão (Ponte Preta)



Laudo técnico de unidade de interesse de preservação

Introdução

O viaduto ferroviário sobre a Rua João Negrão, em Curitiba, em via dupla tinha como função dar acesso aos trens à Estação Ferroviária de Curitiba. A obra antiga, construída no final do século XVIII, constituía a última obra do trecho Paranaguá-Curitiba. Quando da execução do segundo reforço das pontes neste trecho (o primeiro foi realizado em 1911) decidiu-se substituir o viaduto existente chamado popularmente de “Ponte Preta” e assim denominado por ser protegido com “piche” derretido o que lhe dava a cor negra característica.

Os estudos dos reforços das obras no trecho Paranaguá - Curitiba foram iniciados pelos Engenheiros Oscar Machado da Costa, Roberto Saraiva Ozorio de Almeida e José Filizola em 1936 e estenderam-se até 1942. Inicialmente foram projetados e executados os reforços das obras do trecho da Serra do Mar, litoral e planalto tendo sido a “Ponte Preta” uma das últimas obras realizadas. Deve-se lembrar que na época da construção do viaduto a altura dos veículos rodoviários (caminhões e ônibus) era muito menor que a atual. Tais fatos contribuíram para que o número de acidentes causados por impacto de veículos no trecho inferior da ponte venha crescendo ao longo do tempo, causando deformações nas mesas inferiores e chegando ainda a romper as cantoneiras do contraventamento inferior.

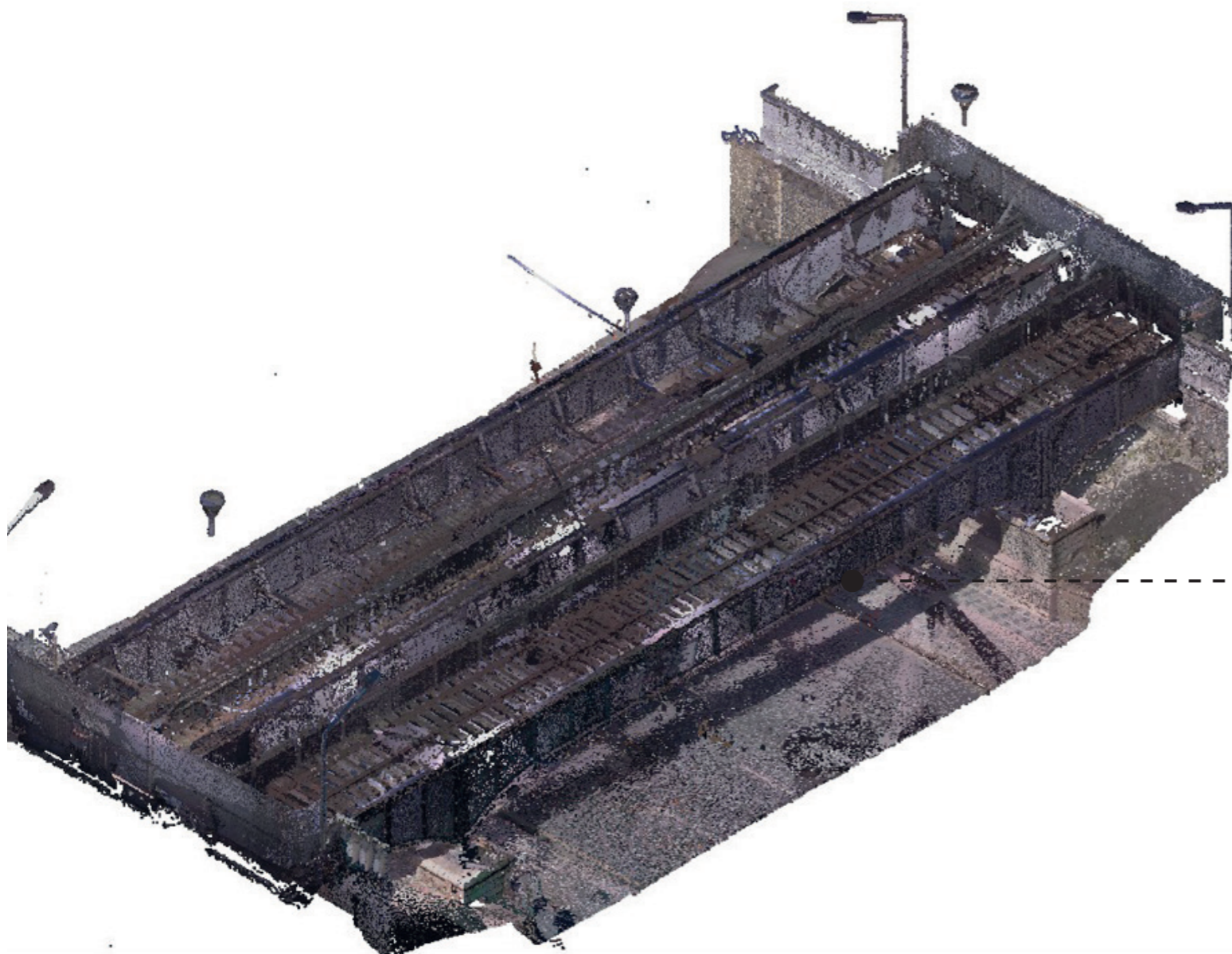


Autor desconhecido, 1961



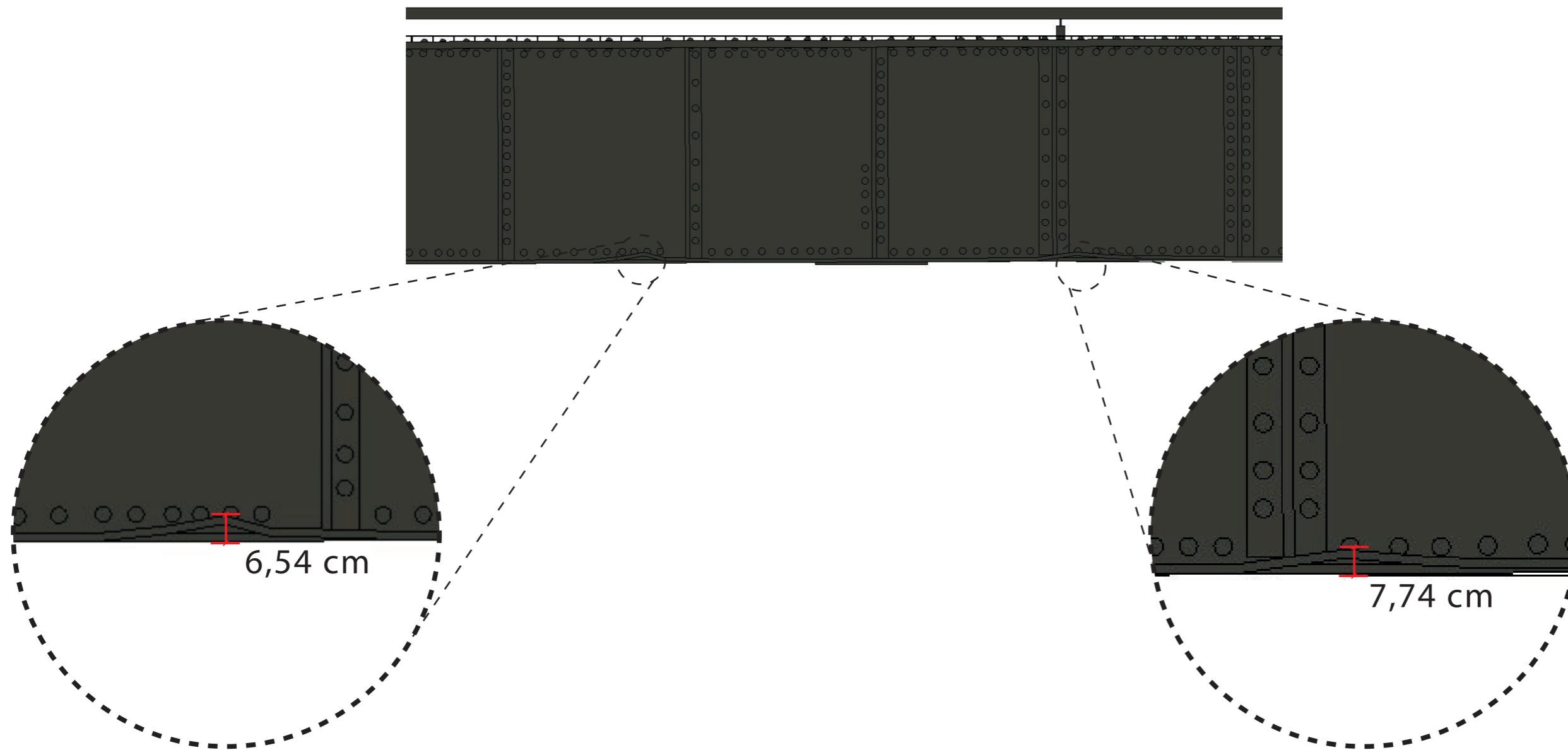
Fonte: Gazeta do povo

1. Estrutura danificada devido à colisão de veículos



Fonte: Autor

1. Estrutura danificada devido à colisão de veículos

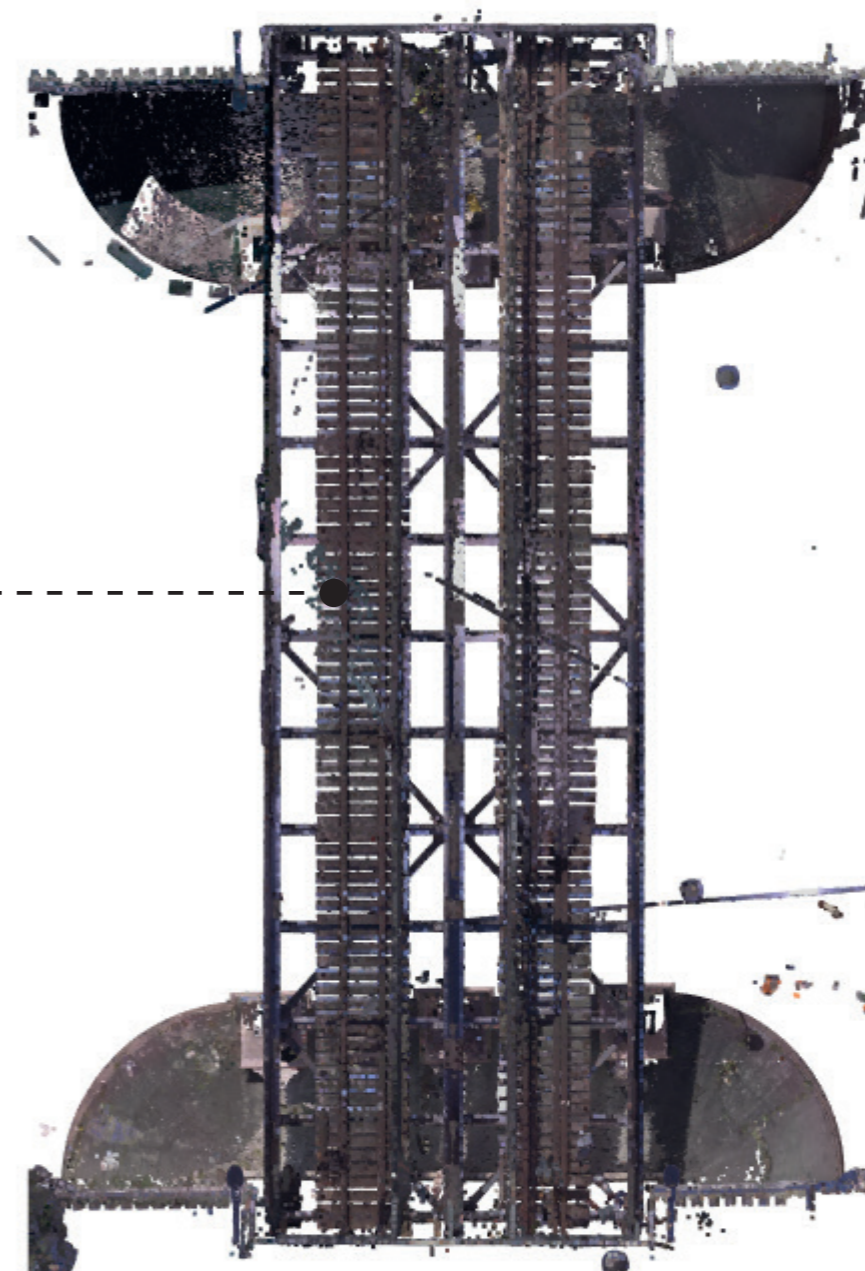


Lorem ipsum

1. Estrutura danificada devido à colisão de veículos



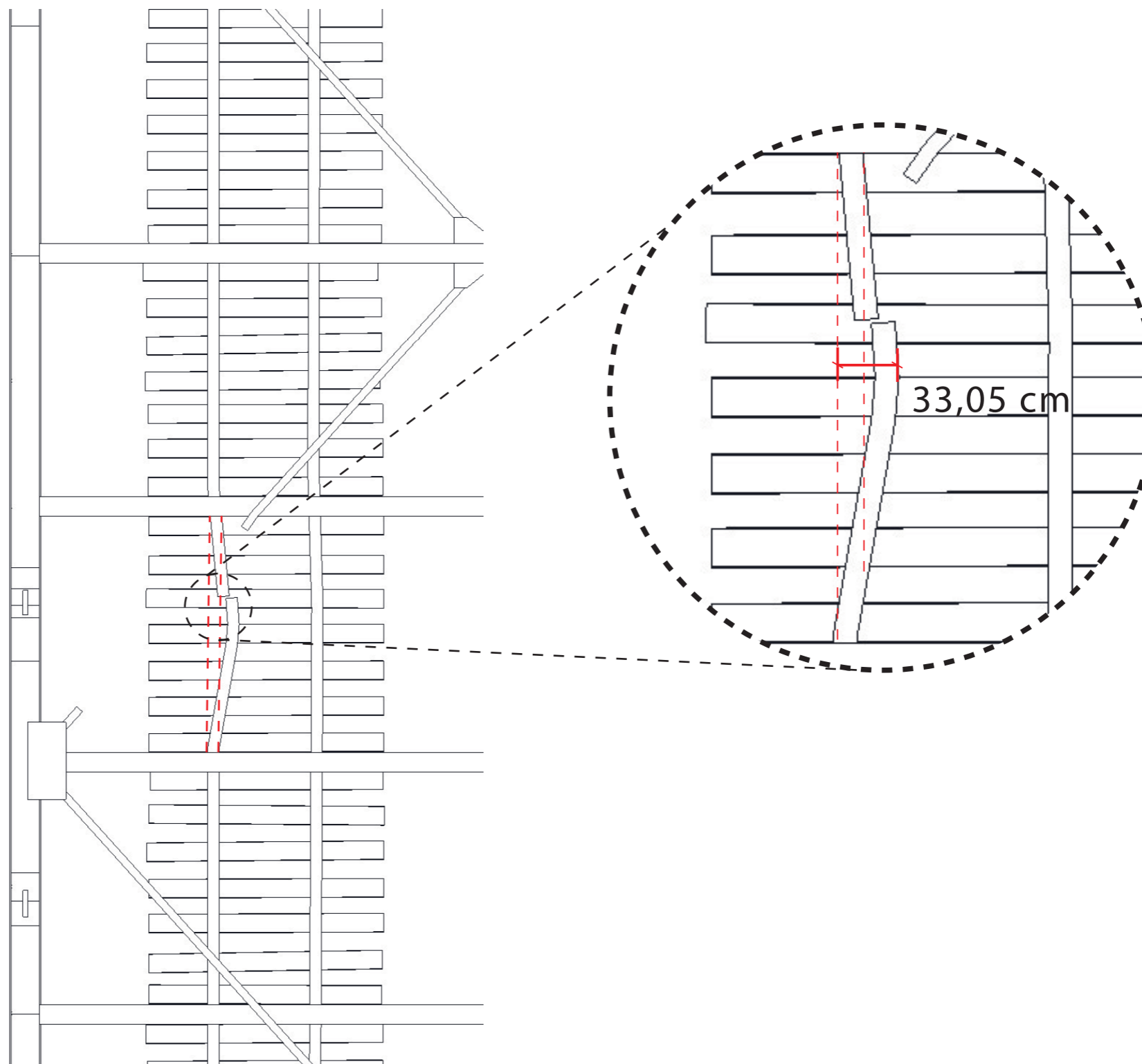
Fonte: Autor



1. Estrutura danificada devido à colisão de veículos



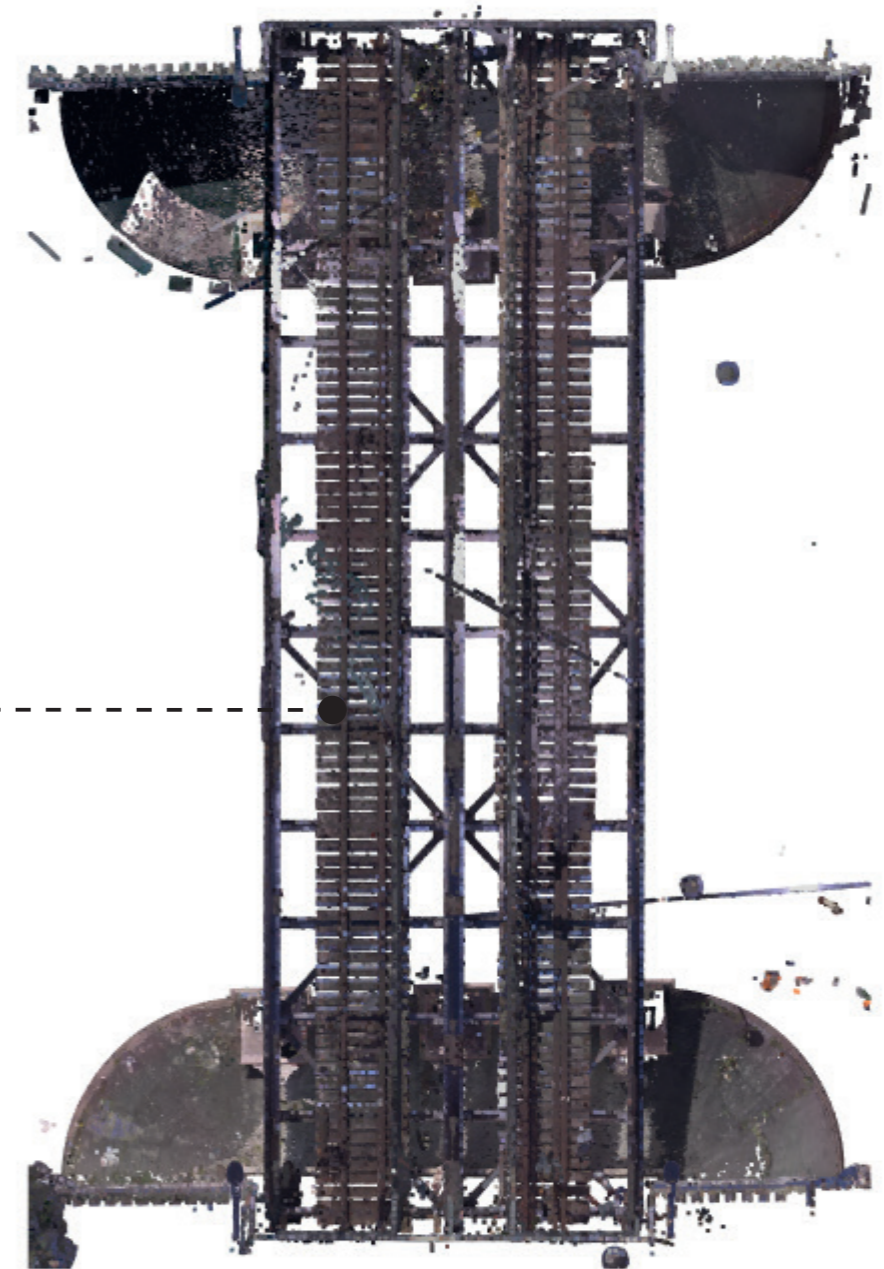
Fonte: Autor



1. Estrutura danificada devido à colisão de veículos



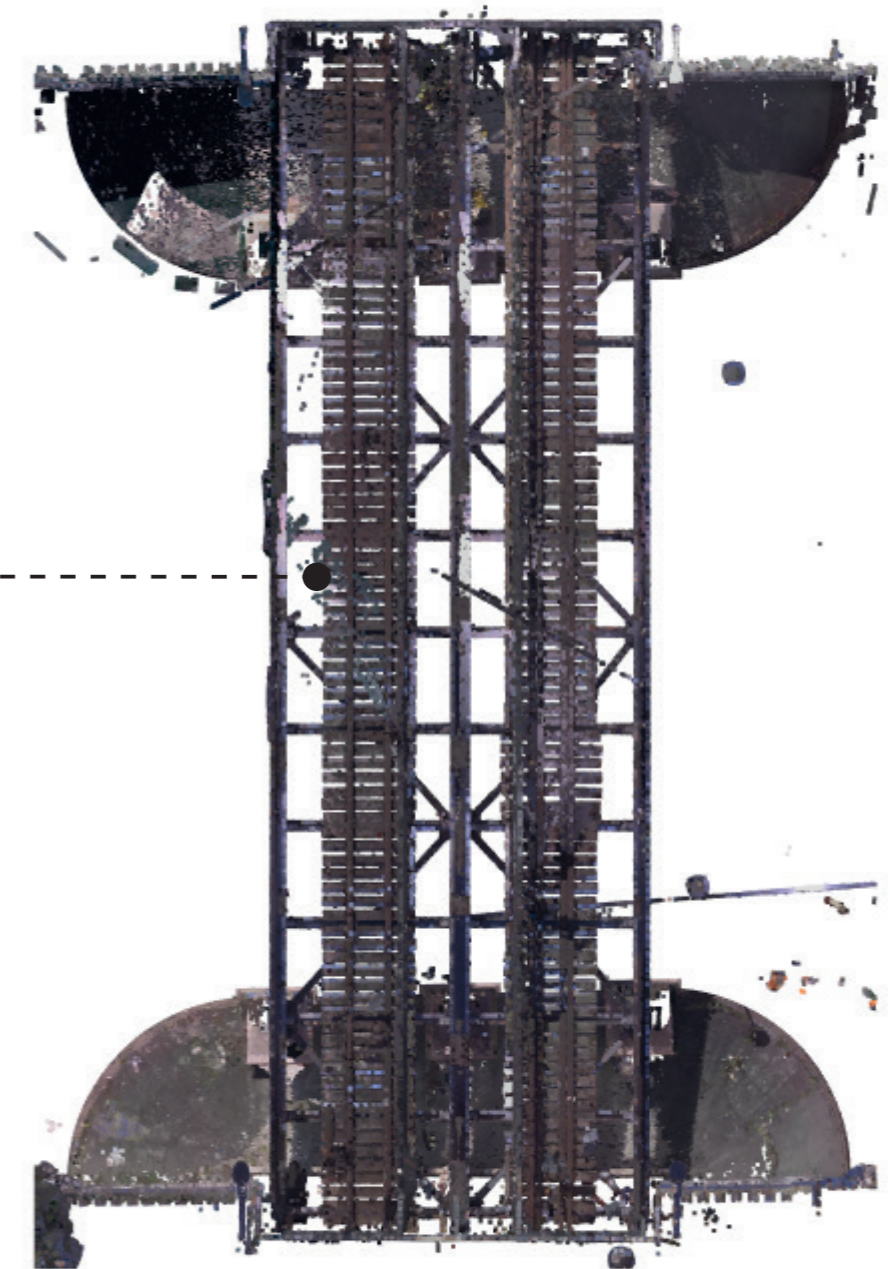
Fonte: Autor



1. Estrutura danificada devido à colisão de veículos



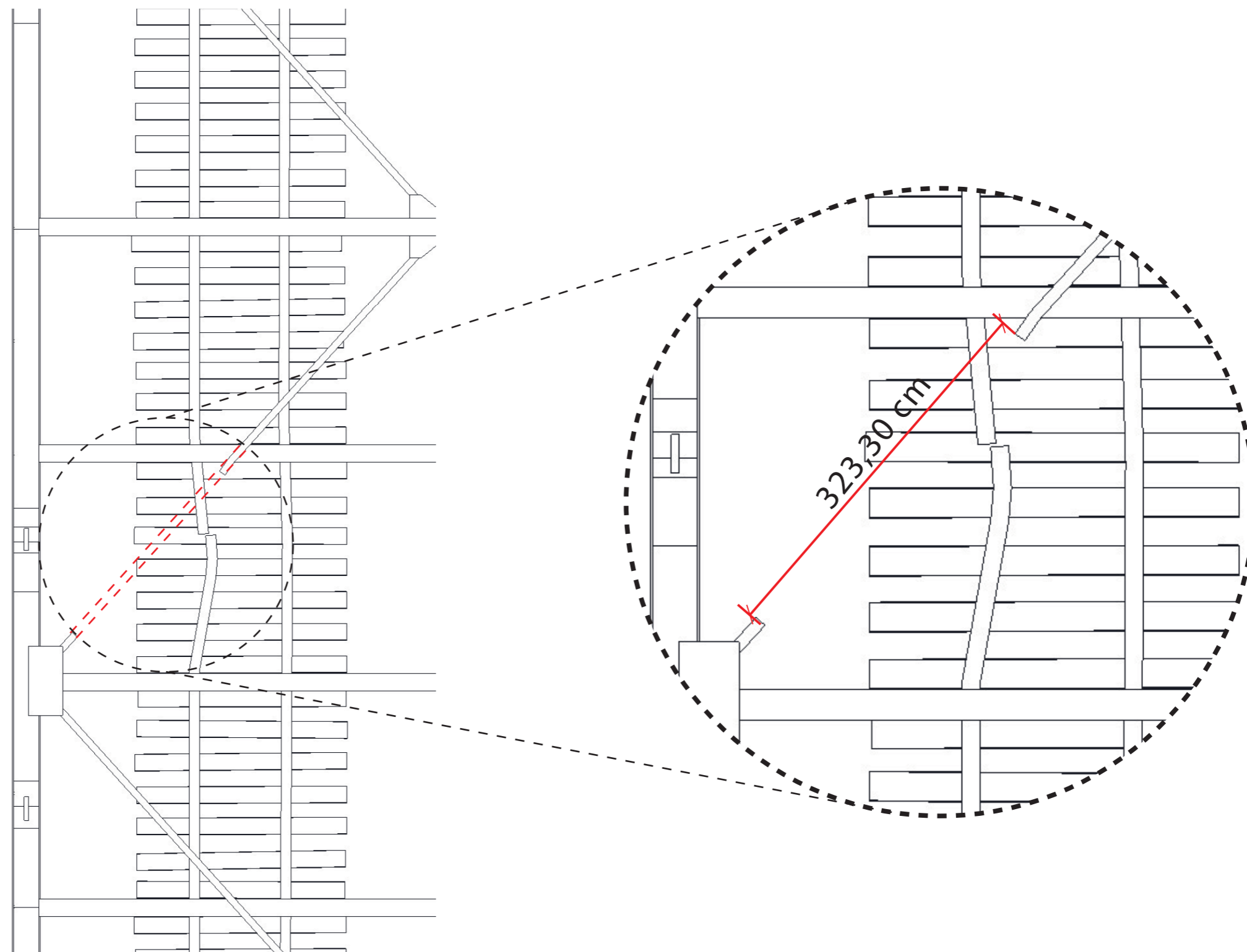
Fonte: Autor



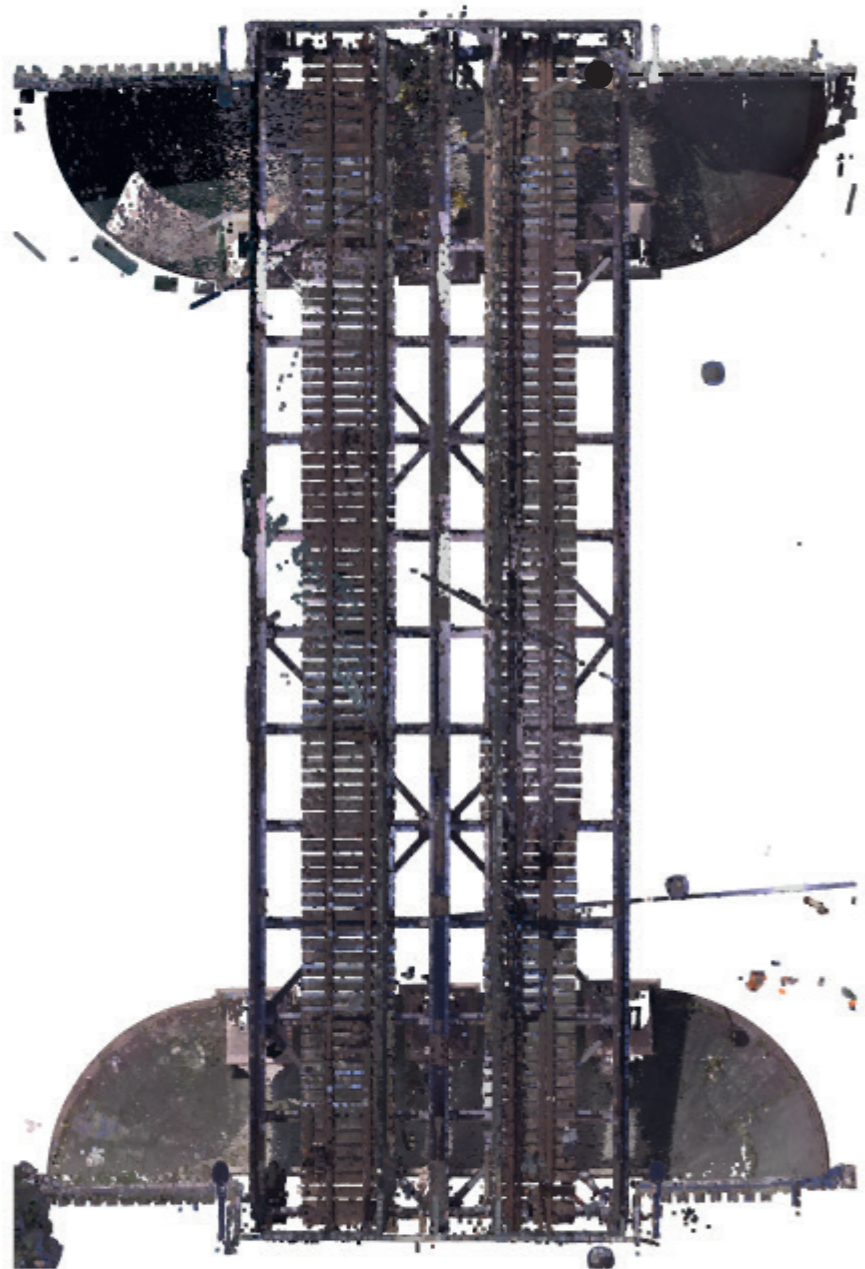
1. Estrutura danificada devido à colisão de veículos



Fonte: Autor



2. Estrutura danificada devido às intempéries

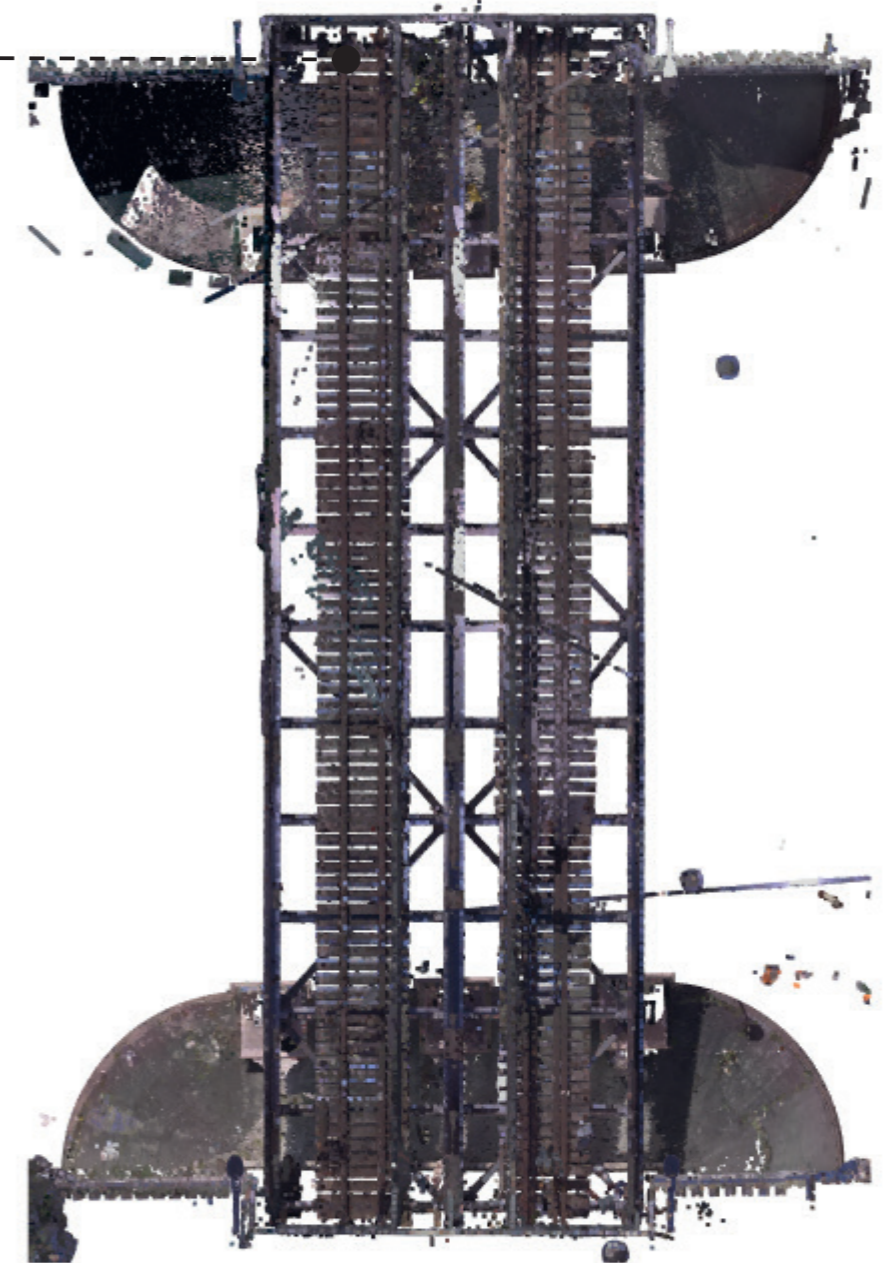


Fonte: Autor

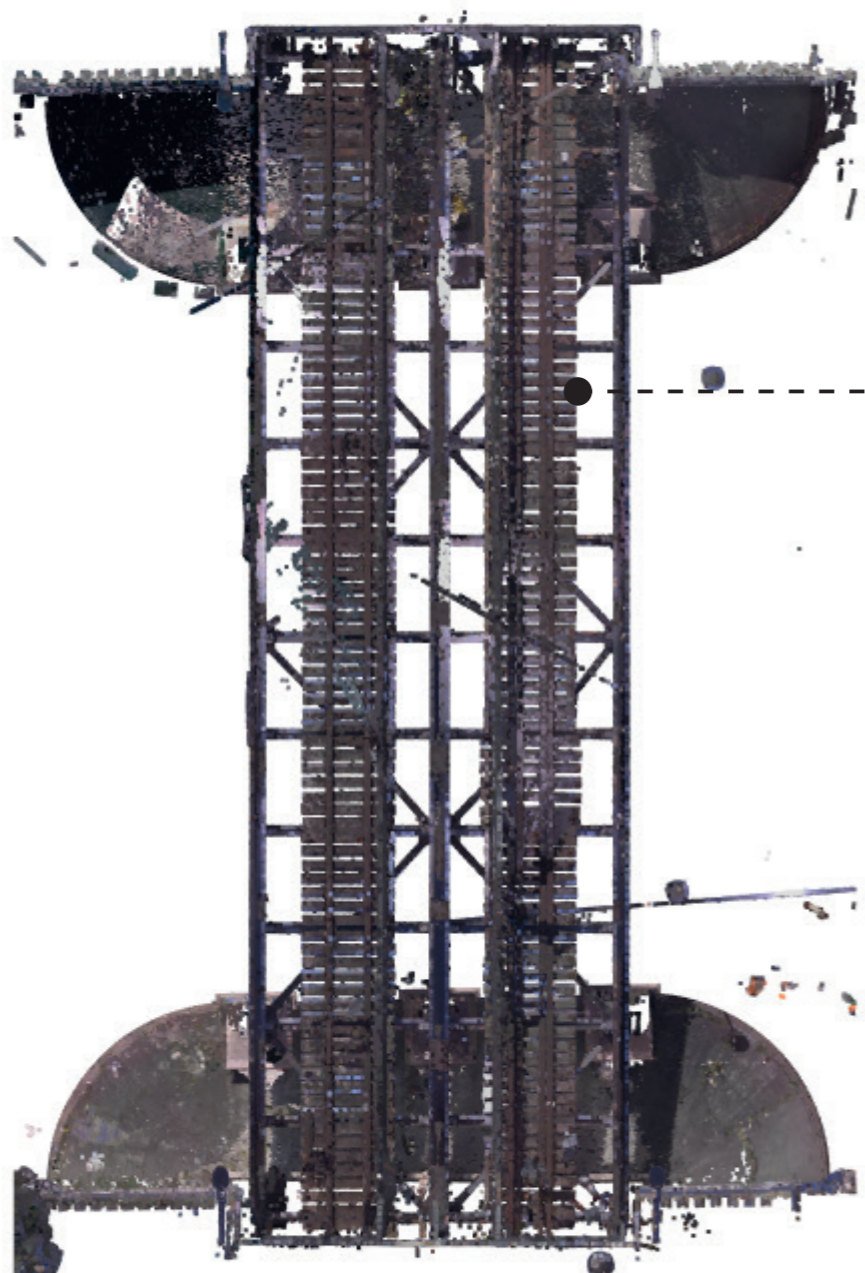
2. Estrutura danificada devido às intempéries



Fonte: Autor

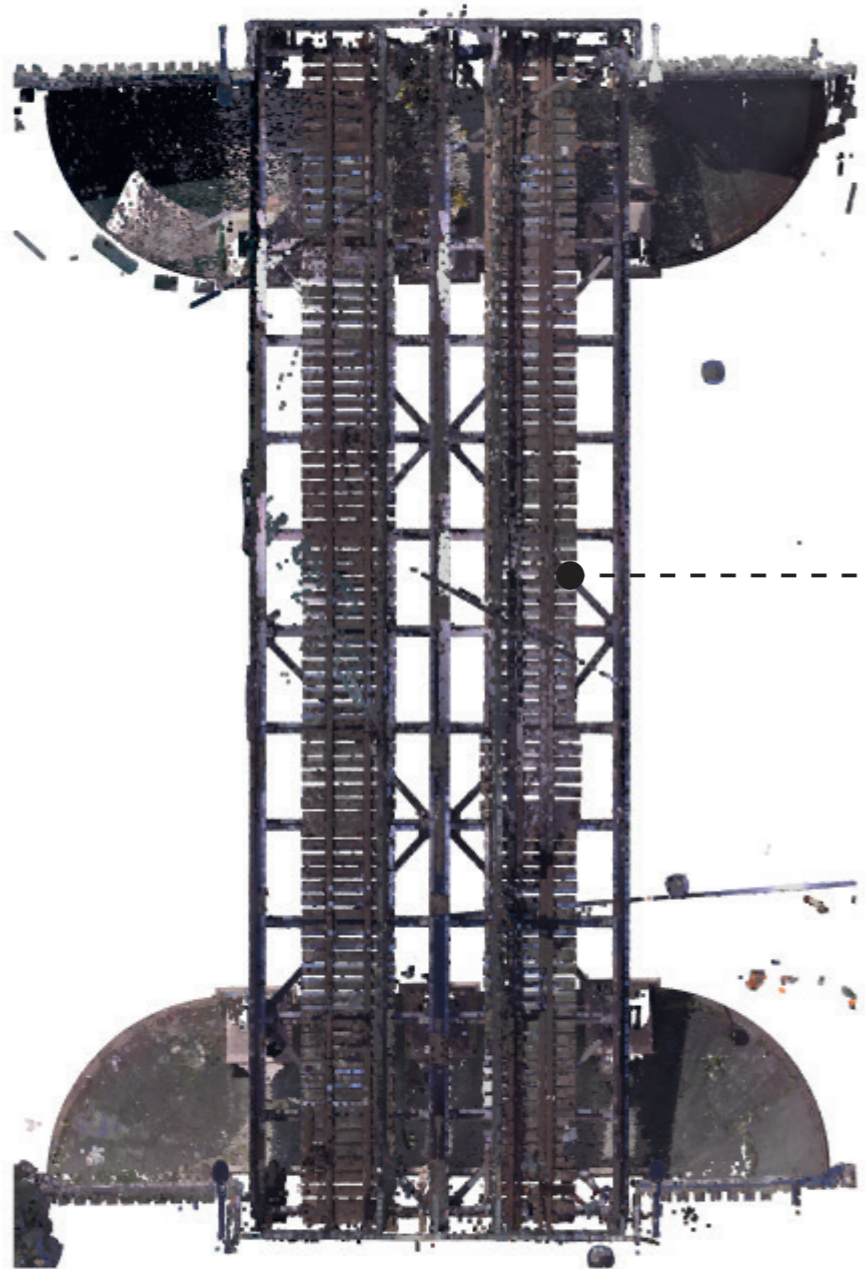


2. Estrutura danificada devido às intempéries



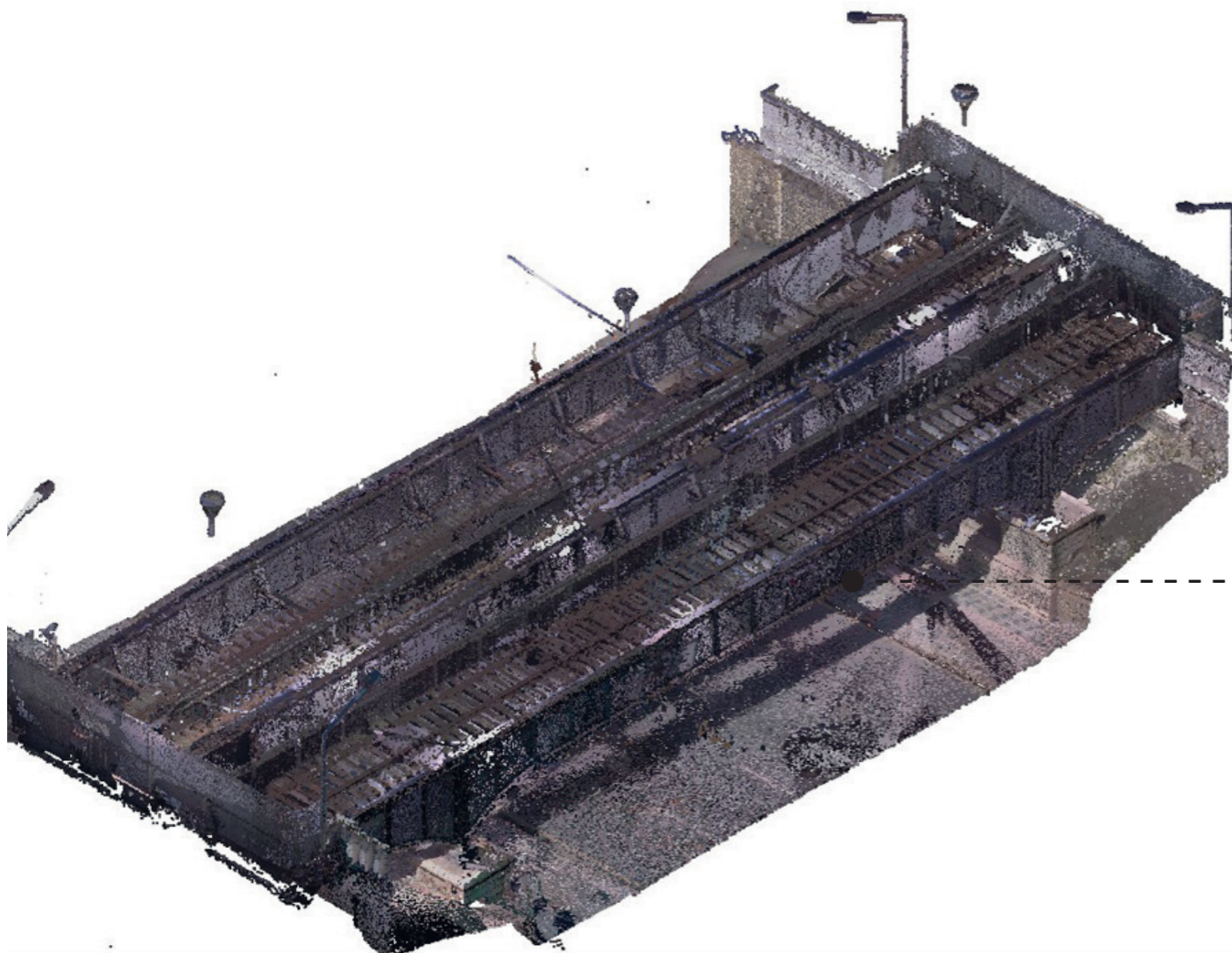
Fonte: Autor

2. Estrutura danificada devido às intempéries



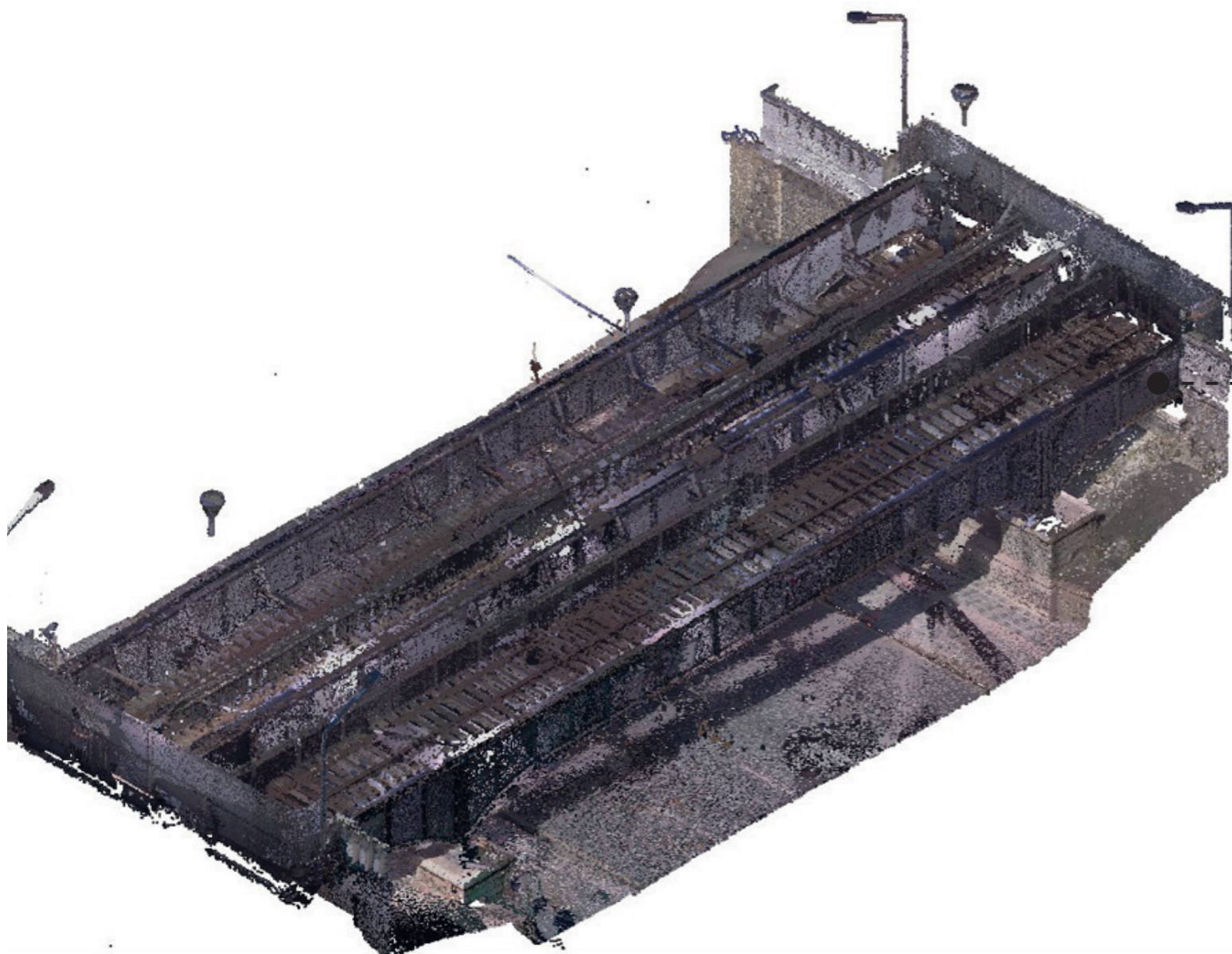
Fonte: Autor

2. Estrutura danificada devido às intempéries



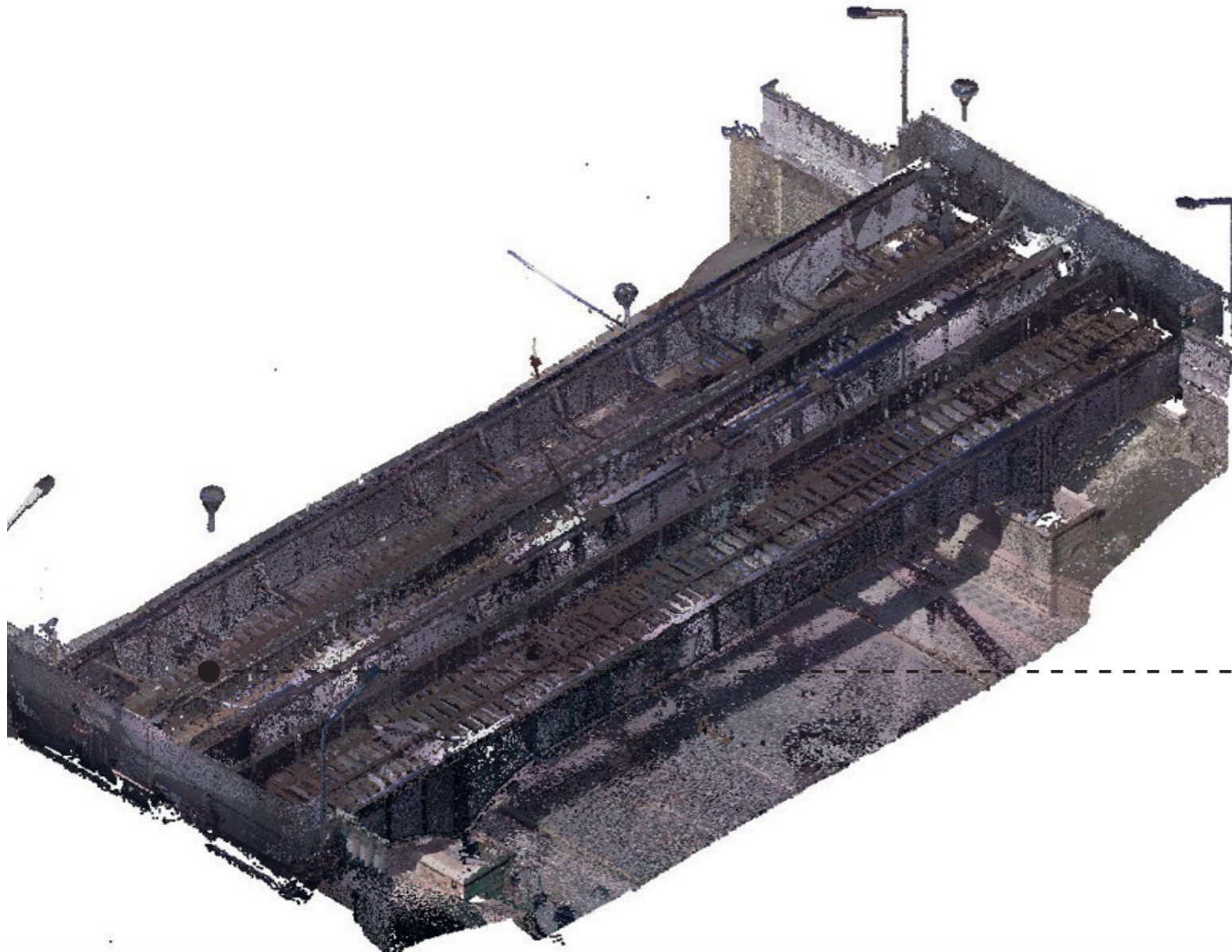
Fonte: Autor

2. Estrutura danificada devido às intempéries



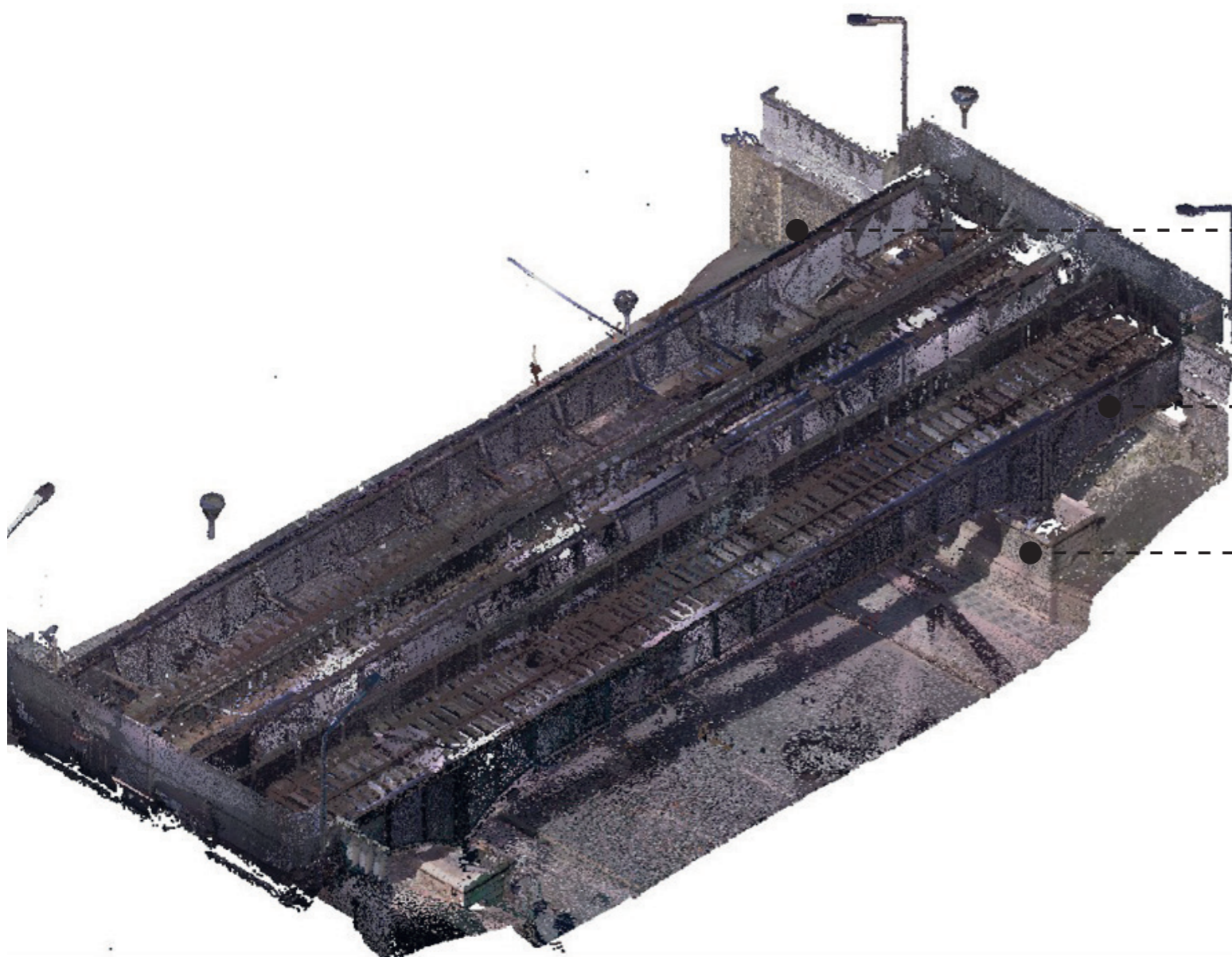
Fonte: Autor

2. Estrutura danificada devido às intempéries



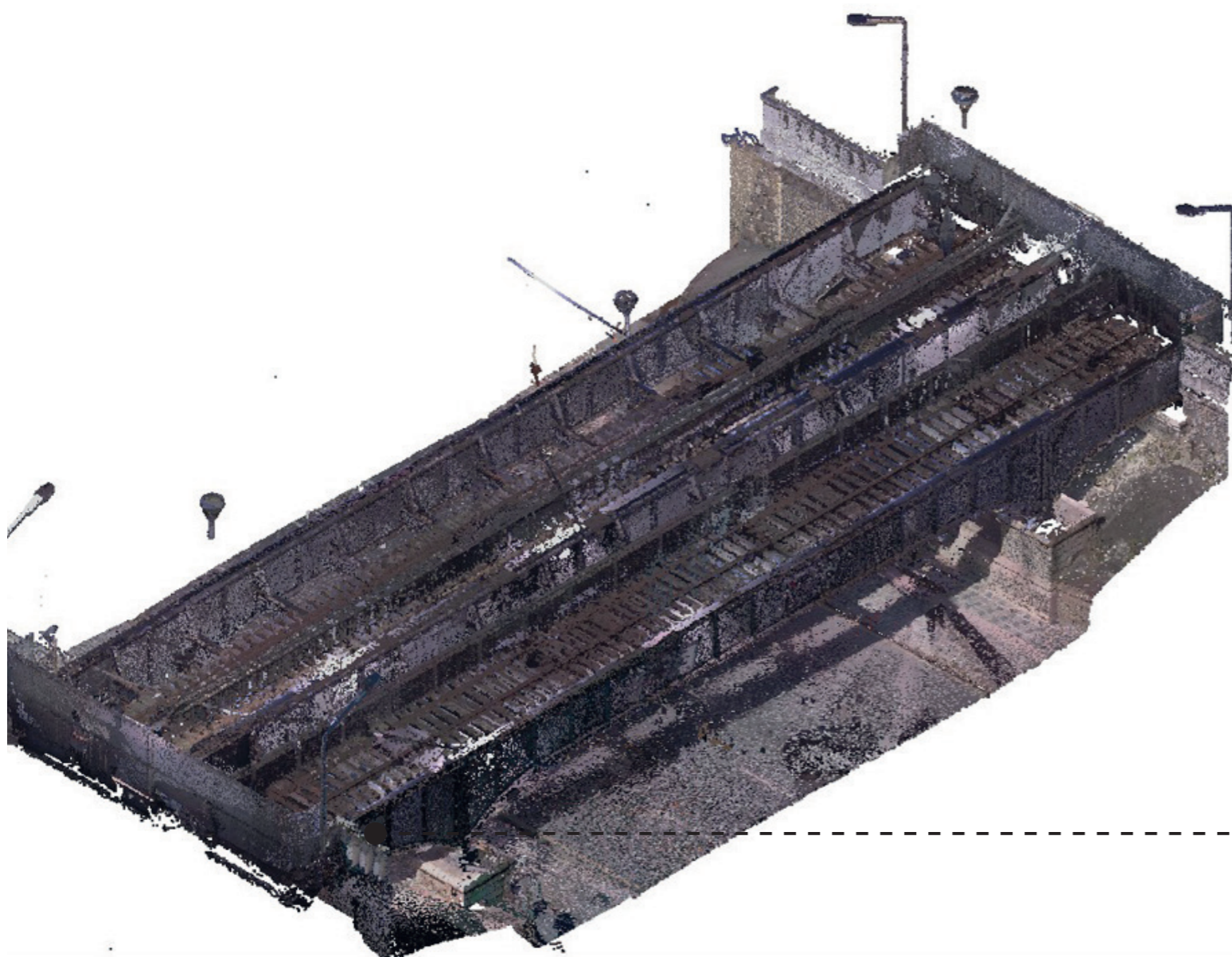
Fonte: Autor

3. Vandalismo (ação humana)



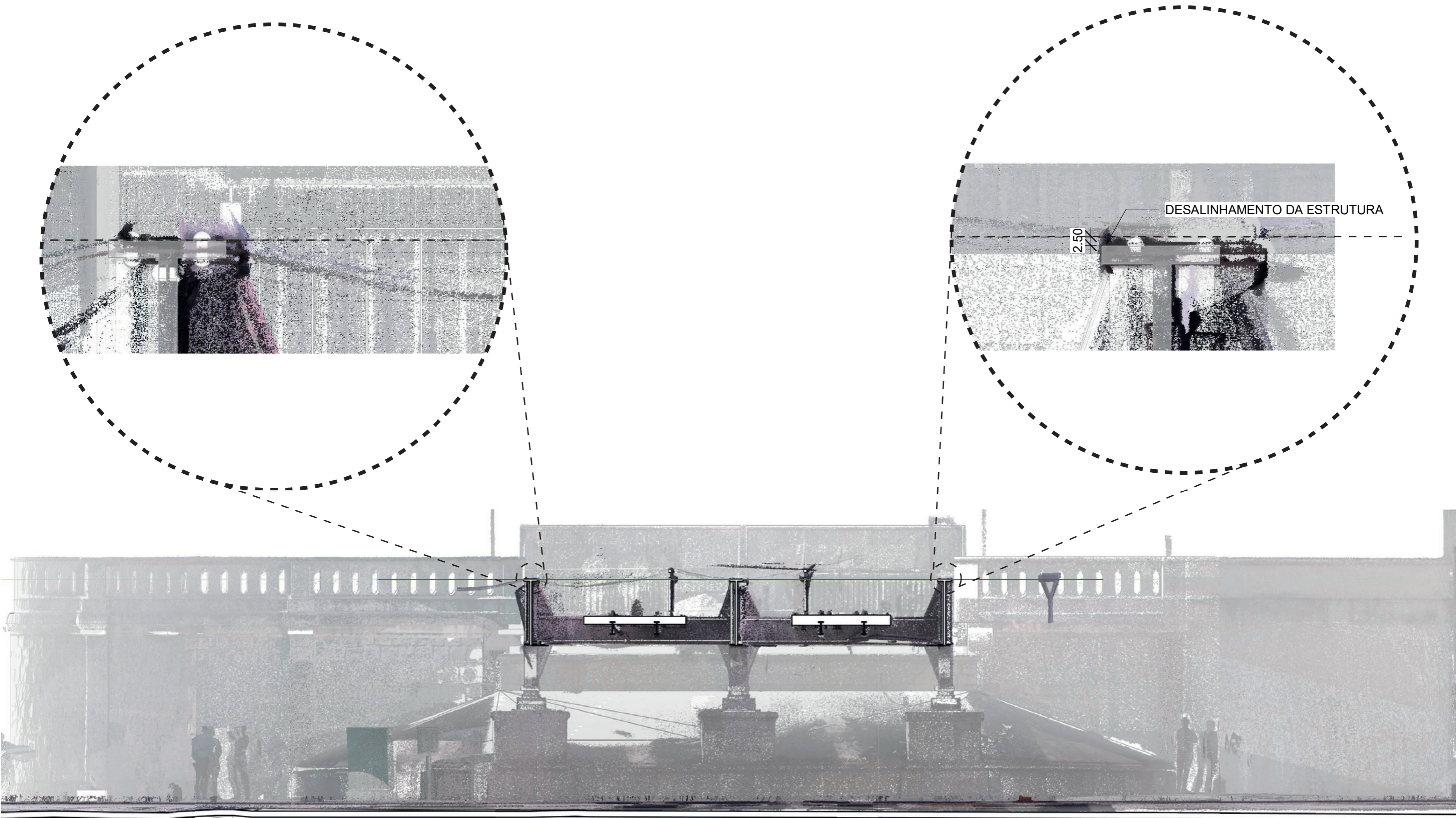
Fonte: Autor

3. Vandalismo (ação humana)



Fonte: Autor

4. Detalhe do desalinhamento



4. Detalhe do desalinhamento

